

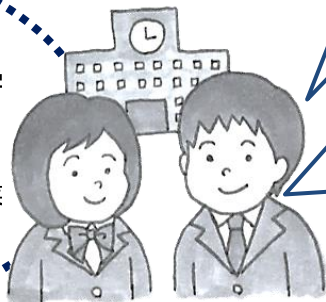
事業主のみなさまへ

特別支援学校 職場実習 について

～特別支援学校生徒の職場実習受入れのお願い～

特別支援学校

障がいもち、日常生活を送る上で支援を要する生徒が通い、学んでいる学校です。高等部では、卒業後に「働く大人」になることを目指して、各校の特色を生かした職業教育に取り組んでいます。



僕たちの得意なこと、苦手なことなど(障がい特性)は、一人一人違います。

ちょっとした配慮や支援を工夫してもらうことで、もっている力を最大限発揮することができます！

職場実習

実際に働く体験をし、多くを学ぶ大切な機会

- ★学校での学習を深めることができる！
- ★働くことの大切さや喜びを知ることができる！
- ★就業するために求められる知識、技能、態度を身に付けることができる！



あんな人になりたい

同じように仕事をしたい

生徒は、企業での職場実習をとおして、従業員の方々の姿から多くを学び、将来の目標をもちます。

企業のみなさまのご協力をお願いします

★職場実習の流れと概要★

実習受入れのお願い

実習の打ち合わせ

仕事にトライ！！

評価フィードバック

実施期間・内容 受入れ人数

見学や面接をさせていただき、企業のご担当者にご相談の上、決定します。

受入れ可能な期間・人数でかまいません。ご都合に合わせて計画します。

職場・家庭・学校の連携

効果的で有意義な実習となるように、事前に打合せを行います。

実習中は学校の職員が巡回し、必要に応じて指導や支援を行います。

実習の様子を記録に残し、三者の連携を図るために「実習日誌」をつけます。簡単なコメントの記入をお願いします。

教育活動の一環

実習は教育活動の一環ですので、賃金・報酬等は一切いただきません。

通勤費等実習に必要な経費は自己負担します。

万が一に備えて

通勤途中や実習中の事故等は、学校が加入している保険を適用します。

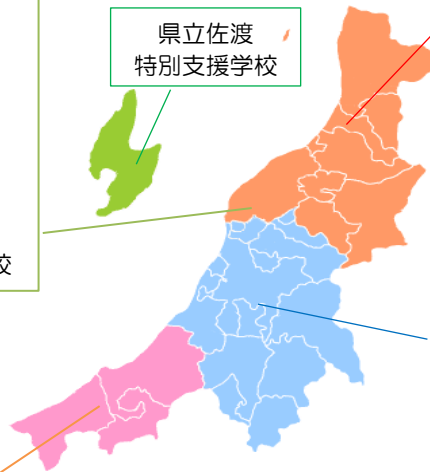
実習先企業の皆様が責任を負うことはありません。

★新潟県内の特別支援学校★

県立新潟盲学校
 県立新潟聾学校
 県立江南高等特別支援学校
 県立江南高等特別支援学校 川岸分校
 県立西蒲高等特別支援学校
 県立東新潟特別支援学校
 県立はまぐみ特別支援学校
 新潟市立東特別支援学校
 新潟市立西特別支援学校
 新潟大学教育学部附属特別支援学校

県立長岡聾学校 高田分校
 県立上越特別支援学校
 県立高田特別支援学校
 県立吉川高等特別支援学校
 県立高田特別支援学校 白嶺分校
 妙高市立総合支援学校
 糸魚川市立ひすいの里総合学校

県立佐渡
 特別支援学校



県立村上特別支援学校
 県立新発田竹俣特別支援学校
 県立新発田竹俣特別支援学校 いじみの分校
 県立駒林特別支援学校
 県立五泉特別支援学校

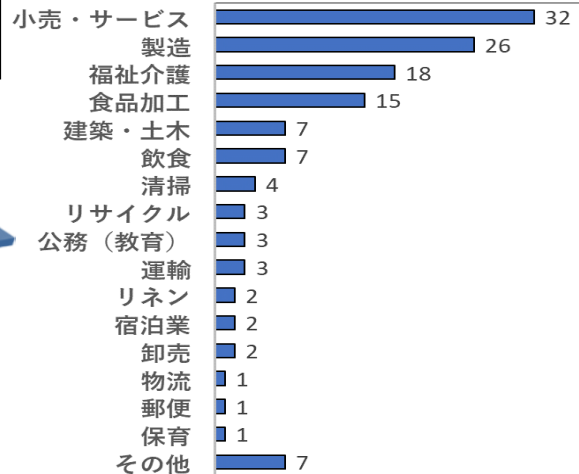
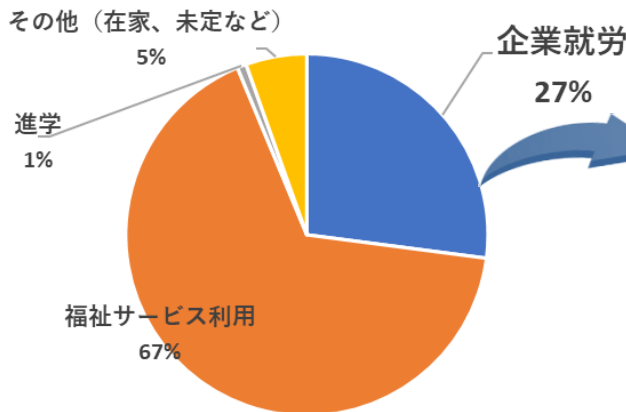
県立月ヶ岡特別支援学校
 県立長岡聾学校
 県立吉田特別支援学校
 県立柏崎特別支援学校 のぎく分校
 県立柏崎特別支援学校
 県立はまなす特別支援学校
 県立小出特別支援学校
 県立川西高等特別支援学校
 見附市立見附特別支援学校
 長岡市立総合支援学校
 長岡市立高等総合支援学校
 小千谷市立総合支援学校
 南魚沼市立総合支援学校
 十日町市立ふれあいの丘支援学校

★特別支援学校卒業後の進路★

令和元年度新潟県特別支援学校卒業生数…495人

【企業就労】業種別人数（人）

令和元年度
 新潟県特別支援学校高等部卒業生の進路状況



※その他（教育・養鶏・印刷・医療・電機ガス水道・IT・事務）各1

★障がい者雇用に関する助成制度・支援★

トライアル雇用助成金

- ハローワーク等の紹介により、助成を受けて障がい者を試行的に短期間雇用（精神障がい者は最長6か月。他の障害者は3か月）することにより、障がい者の適性や業務遂行の可能性を見極め、障がい者及び事業主の相互理解を促進すること等を通じて、障がい者の早期就職の実現や雇用機会の創出を図ることを目的とする制度です。

特定求職者雇用 開発助成金

- ハローワーク等の紹介により継続して雇用する労働者として障がい者等を雇入れる事業主に対し助成金を支給されます。

ジョブコーチ支援

- 障がいのある方が就職に際して、うまく適応が図れるようジョブコーチが事業所に訪問して、本人及び事業所の双方に対して支援を行うものです。具体的な支援内容として、障がいのある方には、職場の従業員との関わり方や作業の進め方など、事業所の方には本人が力を発揮しやすい作業の提案などのアドバイスをを行います。

※受給には一定の要件を満たす必要があります。
 〈問い合わせ先〉 ハローワーク



〈問い合わせ先〉

新潟県障害職業センター

